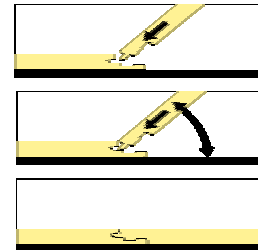


## Witex LocTec®

### Wichtige Verlegehinweise

**Die Verlegung erfolgt grundsätzlich durch Einwinkeln ohne Hammer und Schlagklotz.**

**Achtung:** Das Zusammenschlagen der Paneelemente unter Verwendung von Hammer und Schlagklotz kann die Profilierung zerstören!



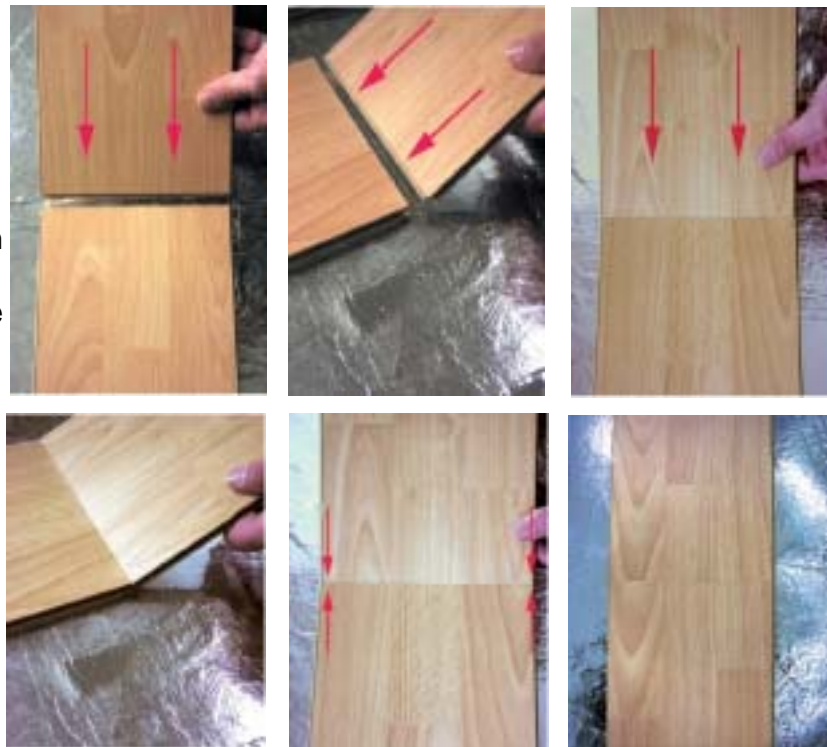
### Die Verriegelung im Detail:

Die Nutwanne zeigt grundsätzlich in den noch zu verlegenden Raum.



### Die erste Reihe:

Sie beginnen in der linken Ecke des Raumes: das erste Element wird auf dem Boden abgelegt. Die nachfolgenden Elemente werden jeweils mit der Stirnseite (Verriegelungs-Feder) in die Verriegelung-Nut des bereits liegenden Elements eingeführt, bündig ausgerichtet und unter anhaltendem Druck in Richtung Stirnseite flach abgelegt.



### Die zweite und nachfolgenden Reihen:

Sie verriegeln zunächst die Längskante des ersten Elements und legen es flach ab.



Das zweite Element einer Reihe verriegeln Sie zunächst in der kurzen Seite ( 1 ) und führen es dabei so dicht wie möglich an die Längskante heran. Legen Sie jetzt das Element unter anhaltendem Druck in Richtung kurze Seite ( 2 ) auf der Verriegelungsleiste längs ( 3 ) ab.



Fassen Sie jetzt unter das bereits verriegelte und das zu verriegelnde Element und heben diese bis auf Verriegelungsposition ( 1 ).  
Schieben Sie jetzt unter leichtem Druck das zu verriegelnde Element in die Verriegelungs-Nut längs ( 2 ).  
Halten Sie dabei den Druck in Längsrichtung ( 3 ).  
Legen Sie die Elemente flach ab ( 4 ).  
Mit dieser Technik verlegen Sie die restlichen Elemente bis zum Schluss.



### Alternative Verriegelungstechnik:

Verriegeln Sie die Elemente einer Reihe zunächst nur stirnseitig.  
Achten Sie dabei auf die fluchtgenaue Ausrichtung ( 1 ).  
Schieben Sie dann die gesamte Reihe auf die Verriegelungsleiste längs ( 2 ).  
Bringen Sie die gesamte Reihe in Verriegelungsposition ( 3 ).  
Drücken Sie die Elemente / Reihe nacheinander in die Verriegelungs-Nut ( 4-6 ).  
Legen Sie die Reihe plan ab.

