

## Verlegeanleitung Witex Laminateboden

### Allgemeine Hinweise

Befolgen Sie die nachfolgende Verlegeanleitung ! Ausführliche Verlege- und Reinigungsanleitung unter [info@witex.com](mailto:info@witex.com). Es gelten die Bedingungen der *ATV DIN 18365* und *Hinweise auf [www.eplf.de](http://www.eplf.de)*.

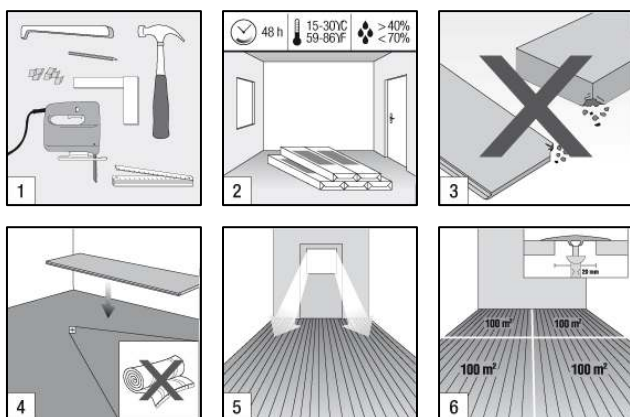
[3] Paneele vor und während der Verlegung prüfen. Verarbeitetes Material ist von Reklamationsansprüchen ausgeschlossen.

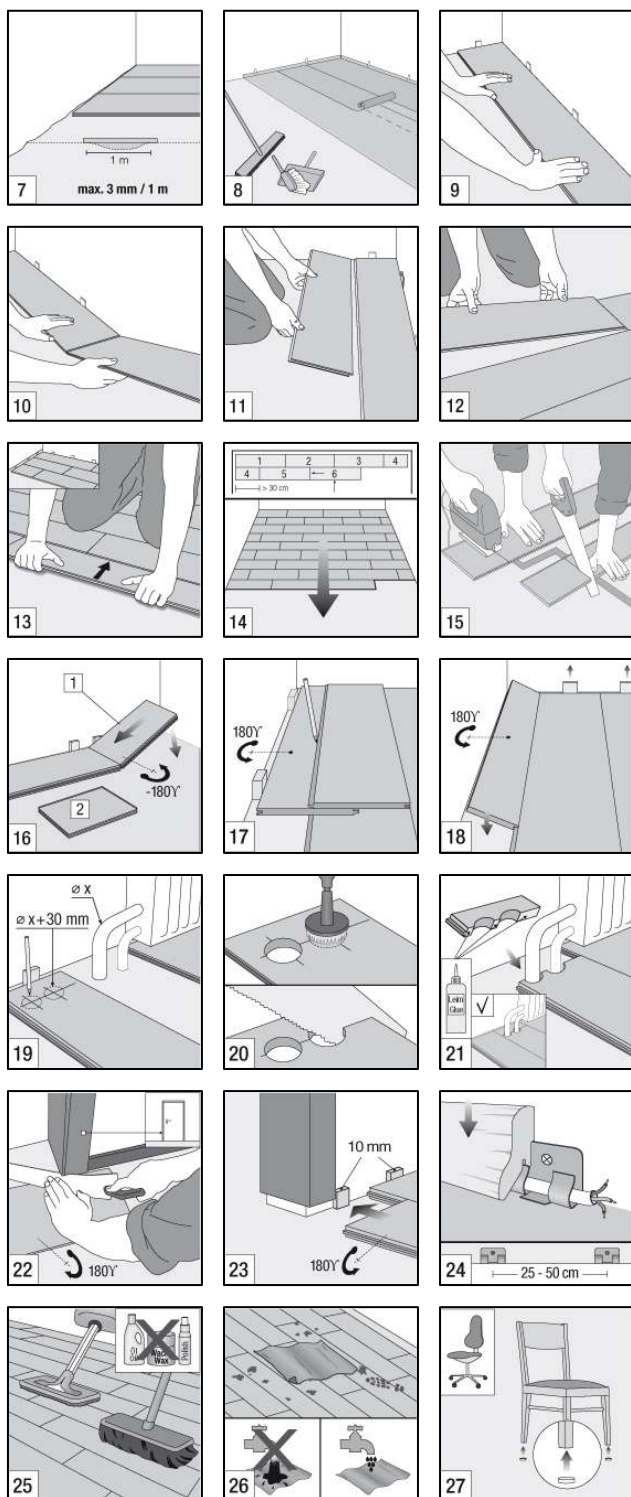
### Transport - Lagerung - Klimatisieren

[2] Die Folie ersetzt *keinen* trockenen Lagerort, kein dauerhafter Schutz vor Nässe.

### Unterboden

[4] Alte Bodenbeläge sind zu entfernen. Der Untergrund muss den anerkannt geltenden Regeln des Fachs und entsprechend dem Stand der Technik trocken, eben, sauber, tragfähig sein. Fußbodenheizung: nur Warmwasser-Fußbodenheizungen mit max. 26°C an der Oberfläche. Auf allen mineralischen Untergründen (nicht auf Holzuntergründen) min. 0,2 mm starke PE-Folie (Dampfbremse) überlappend und wannenartig einbauen. Anschließend verwenden der original Witex Dämmunterlagen. Bei Witex Bodenbelägen mit aufkaschierter Dämmunterlage keine weitere Unterlage verwenden. Dämmunterlagen beeinflussen den Wohnkomfort entscheidend.





## Verlegung

[5-18] Verlegen der Laminelemente i.d.R. parallel zur Hauptlichtquelle. Mehrere Räume / Flächen in den Türbereichen bzw. Durchgängen trennen (geeignete Profile). Randabstände zu allen festen Gegenständen und Wänden von mind. 10 mm einhalten. Paneele mit der Feder zur Wand verlegen. Verlegehilfe verwenden. Für Rohrdurchführungen beachten Sie Bild [19-21].  
 [22/23] Vorhandene Holzstützargen wenn nötig kürzen.

## Schlussarbeiten

Entfernen aller Abstandsklötze. Leisten niemals am Boden befestigen. Bewegungsfugen / Rohrdurchführungen etc. mit Profilen / Rosetten oder mit PE-Rundschnur und Fugendichtmasse (Witex Zubehör) abdichten.

## Pflegeanleitung:

[25-27] Staubsaugen oder fegen. Nebelfeucht wischen. Keine abrasiv (kratzend /schabend) wirkenden Microfasern und filmbildenden Reinigungsmittel verwenden. Empfohlenes Raumklima 50 - 65 % gemessen bei 20 °C. Sauberlaufzonen bzw. Fußmatten vorsehen.  
 [27] Unter Stuhl- und Möbelbeine etc. Filzgleiter (Witex Zubehör) anbringen. Möbel mit Stuhlrollen mit Rollen Typ W (DIN 68168) ausrüsten. Oberflächentemperatur bei Fußbodenheizung max. 26°C. Gefahr durch Wärmestau!

INFO

[www.witex.com](http://www.witex.com)  
[www.EPLF.com](http://www.EPLF.com)  
 (European Producers Laminate Flooring)